



MODA PREFABRİK

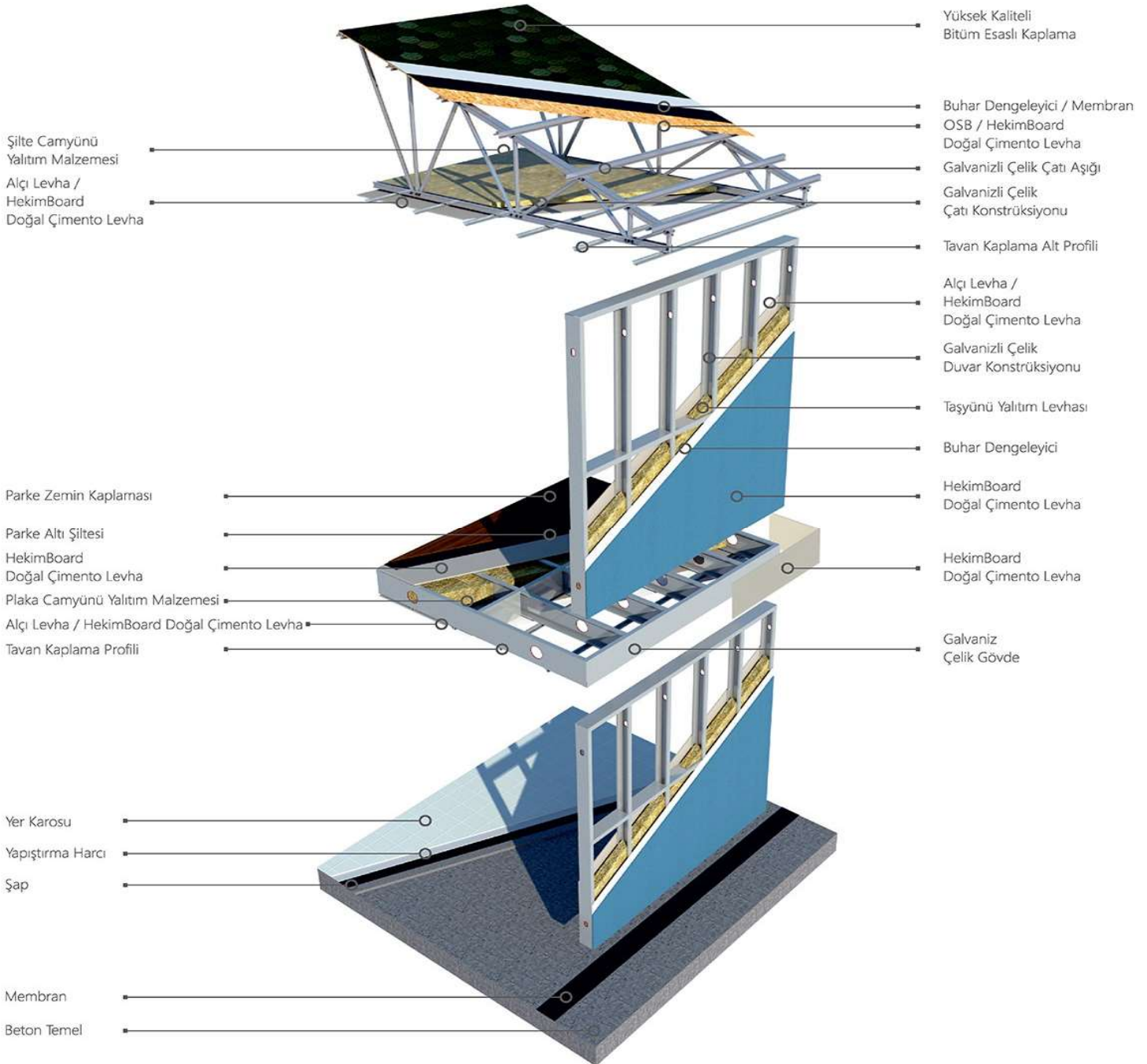
İLETİŞİM BİLGİLERİ

Adres : Çınardere Mahallesi Akan Sokak No:16-B Pendik - İSTANBUL
www.modaprefabrik.com
info@modaprefabrik.com
Tel : 0216 379 25 28
Cep : 0532 724 66 30



KULLANILAN MALZEME BELGELER

HAFİF ÇELİK YAPI TEKNİK ÖZELLİKLER





MODA PREFABRİK

İLETİŞİM BİLGİLERİ

Adres : Çınardere Mahallesi Akan Sokak No:16-B Pendik - İSTANBUL
www.modaprefabrik.com
info@modaprefabrik.com
Tel : 0216 379 25 28
Cep : 0532 724 66 30



1 GENEL SİSTEM TANIMI

Ürünlerimizde tamamen yerli üretim malzeme kullanılmaktadır

ÜRETİM TEKNOLOJİSİ

Taşıyıcı sistemde DIN EN 10326 standartında S320GD+Z, +AZ Erdemir kalite no:1332, S350GD+Z, +AZ Erdemir kalite no:1335 ve/veya Erdemir kalite no:1322 olan malzeme kullanılmaktadır. Cad-Cam kontrollü tam otomatik continue roll-form makinalarından tek parça olarak çekilmiş İnce Cidarlı Galvanizli C ve U Profiller kullanılmaktadır

STATİK HESAPLAR

3. Maddede belirtilmiş olan Türk Standartları ve/veya Uluslar arası Standartlara uygun olarak; yapının kullanım amacına uygunluğu ve yapının bulunduğu bölgeye göre gerekli sismik ve statik hesaplar, proje ve standartlarda belirlenen yük değerlerine göre, Sap2000, CFS, STA4CAD, BRICSCAD, HAYESCAD programları ile yapılmaktadır

DAYANIKLILIK

Dış cephe kaplaması ise CE Belgeli (Yangın ve suya karşı dayanıklı) çimentolu yonga levhadır (Betopan), üzeri strafor mantolamadır. İç cephe kaplaması da 2 kat 12,5 mm beyaz alçıpan levhadır.

TEMEL BETONU

MODA PREFABRİK tarafından verilecek beton planına (temel boyutları) uygun beton dökülmelidir. Temel dizaynı, statığı, temel ve zemin kaplaması İŞVEREN tarafından yapılacaktır. Bina zemin betonuna ankrajlarla ve çelik dübellerle tesbit edilmektedir. Sertleştirilmiş zemin üzerine demirli radye temel veya çelik hasırlı temel hazırlanmalıdır

2 TEKNİK VERİLER

KAR YÜKÜ	148 kg/m ² , TS 498 (Binanın yapılacağı yerdeki kar yükü ve rakıma göre değişmektedir)
RÜZGAR HIZI	102 km/saat (50 Kg/m ²) TS 498
ARAKAT YÜK KAPASİTESİ	T.S 498'e göre bina kullanım amacı ve türüne göre 200/350/500 Kg/m ² olabilmektedir
DEPREM HESAPLARI	Etkin yer ivmesi katsayısı: Ao=0,45 (1.derece deprem bölgesi) Bina önem katsayısı (I=1) Hareketli Yük Katılım Katsayısı (n=0,3)
ISI YALITIMI	Bina kullanım amacı ve türüne göre I=1 /1,2/1,4/1,5n=0,3 /0,6 olarak hesaplanmaktadır
SES YALITIMI	Isı Yalıtım Yönetmeliği (8.05.2000) TS 187 ve TS 854 (DIN 4109)

YANGIN DAYANIMI DIN 4102 Binaların Yangından Korunması Hakkında Yönetmelik - 2002

3 DIŞ DUVARLAR 19 cm

DIŞ DUVAR KALINLIĞI	~15 cm
DIŞ DUVAR YÜKSEKLİĞİ	2800 mm
DIŞ CEPHE KAPLAMASI	Fibercement yada Boardex + Strafor Mantolama
ISI VE SES YALITIMI	KNAUF Mineral plus
DIŞ DUVAR İÇ KAPLAMASI	12,5 mm alçıpan levha
STANDART DIŞ OPSİYONLAR	DEPO BÖLÜMÜ İÇİN 4 cm SANDWİCHPANEL CEPHE ve ÇATI PANELİ ve yükseklik 5 metre olacaktır.



4 İÇ DUVARLAR 14 cm

İÇ DUVAR KALINLIĞI	~9 cm
İÇ DUVAR YÜKSEKLİĞİ	2800 mm
İÇ CEPHE KAPLAMASI	12,5 mm alçıpan levha
ISI VE SES YALITIMI	KNAUF Mineral plus
STANDART DIŞ OPSİYONLAR	Üretim bölümü için yükseklik 3 m dış cephe taş desenli kaplama iç cephe alçıpan kaplama olacaktır.



 MODA PREFABRİK



MODA PREFABRİK

İLETİŞİM BİLGİLERİ

Adres : Çınardere Mahallesi Akan Sokak No:16-B Pendik - İSTANBUL
www.modaprefabrik.com
info@modaprefabrik.com
Tel : 0216 379 25 28
Cep : 0532 724 66 30



KULLANILAN MALZEME BELGELER

5	TAVAN KAPLAMASI			
	KURU / ISLAK HACİMLER	12,5 mm kalınlıkta 60x120 Alçı Levha		
	TAVAN YALITIMI	80 mm kalınlıkta Camyünü		
	ASMA TAVAN	Özel olarak dizayn edilen galvanizli RAL 9002 elektrostatik fırın boyalı omega profillerdir		
	KONSTRÜKSİYONU			
	STANDART DIŞI OPSİYONLAR			
6	ÇATI			
	ÇATI KAPLAMASI	Üretim bölümü çatı kaplaması Osb + Metal Kiremit		
	AŞIK	Özel şekillendirilmiş galvanizli profil aşık		
	ÇATI TAŞIYICI SİSTEM	Galvanizli sacdan özel olarak dizayn edilen profillerinden oluşmaktadır. Birleşimler kaynak kullanılmadan cıvata ve vida ile yapılmaktadır		
	SAÇAK VE SAÇAK HAVALANDIRMASI	Binanın iki cephesinde 20 cm özel büküm galvaniz sacdan saçak vardır. Terlemeyi önlemek için makas alın V'lerinde havalandırma delikleri vardır.		
	STANDART DIŞI OPSİYONLAR	AÇIKLAMA		
7	DIŞ KAPILAR			
	ÖLÇÜ	900*2000 mm /Çelik Kapı		
	KAPI KASASI	1,2 mm galvanizli sac (Elektrostatik fırın boyalı)(RAL 9002)		
	KİLİT & KOL	Silindirik kilit / Saten gri renkli metal kapı kolu		
	STANDART DIŞI OPSİYONLAR	AÇIKLAMA		
8	İÇ KAPILAR			
	ÖLÇÜ	800*1980 mm / Amerikan Kapı		
	KAPI KASASI	Ahşap Kasa		
	KİLİT & KOL	Silindirik kilit / Saten gri renkli metal kapı kolu		
	STANDART DIŞI OPSİYONLAR	AÇIKLAMA		
9	PENCERELER			
	NORMAL / VASİSTAS PENCERELER	Proje detaylarında belirtilen pvc pencereler kullanılır.		
	STANDART DIŞI OPSİYONLAR	Tüm pencereler Antresit gri renk olacaktır.		
10	CAMLAR			
	NORMAL PENCERELERDE	4+11+4mm Çift cam		
	VASİSTAS PENCERELERDE	4 mm Kalınlığında buzlu cam		
	STANDART DIŞI OPSİYONLAR			

MODA PREFABRİK



MODA PREFABRİK

İLETİŞİM BİLGİLERİ

Adres : Çınardere Mahallesi Akan Sokak No:16-B Pendik - İSTANBUL
www.modaprefabrik.com
info@modaprefabrik.com
Tel : 0216 379 25 28
Cep : 0532 724 66 30



12 MERDİVEN

**KARKAS
KAPLAMA
BOYA
STANDART DIŞI
OPSİYONLAR**

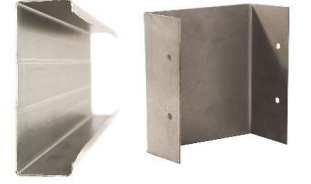
Kutu / Özel büküm profillerden elde edilen çelik iskelet
16 mm Betopan (Yanmaz, Sudan etkilenmez, B1 Sınıfı, Presle
Pas önleyici astar ve son kat boya yapılmaktadır.
Merdiven basamakları betopan kaplanacaktır.



13 ARAKAT ŞASE SİSTEMİ

**KARKAS
ŞASE ÜSTÜ KAPLAMA
TAŞIMA KAPASİTESİ
STANDART DIŞI
OPSİYONLAR**

Rollforming makinelerinde özel olarak şekillendirilmiş
profillerden oluşmaktadır. Arakat Çelik konstrüksiyonu
galvanizli özel büküm profillerden oluşmaktadır
16 mm Betopan (Yanmaz, Sudan etkilenmez, B1 Sınıfı)
Binanın kullanım amacına göre TS 498 ten alınmaktadır.



14 ELEKTRİK TESİSATI

(SIVA ALTI)

**AYDINLATMA
ARMATÜRLERİ
KABLO
PRİZ DÜĞMELERİ
STANDART DIŞI
OPSİYONLAR**

Normal Mekan Konut
Islak Mekanlar
Dış Mekan Üstü
Prizler
Aydınlatma
Prizler
Anahtarlar
AÇIKLAMA

Çift Duyulu Kare Armatür
Yuvarlak Glop
Dış Glop Trend Riva Model
3x2,5 mm² NYM ve NYA
2x1,5 mm² NYM ve NYA

15 SIHHİ TESİSAT

(SIVA ALTI)

**TEMİZ SU BORULARI
STANDART DIŞI
OPSİYONLAR**

Yüksek kalite kırılmaz PVC boru kullanılmaktadır
AÇIKLAMA



MODA PREFABRİK